



Étiquettes de Noël à découper

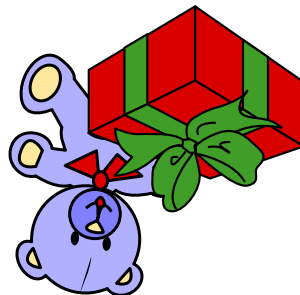
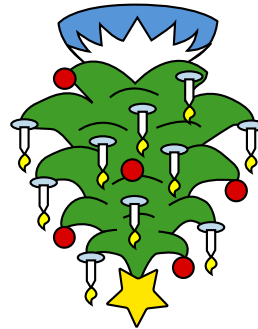
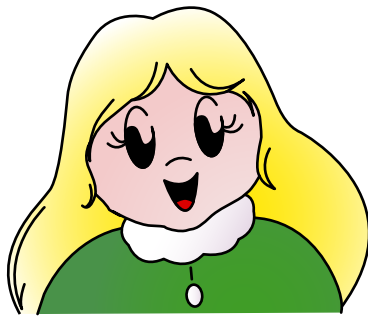
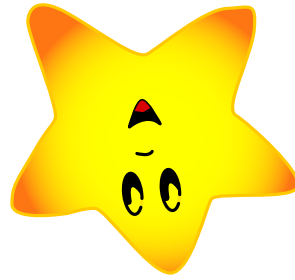
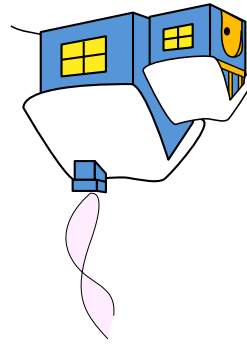
Les étiquettes sont conçues pour être imprimées sur du carton ou du papier épais. On peut aussi les imprimer sur du papier ordinaire si on souhaite les coller directement sur le cadeau.

Instructions :

1. Imprimer les étiquettes perenoel.com
2. Découper les étiquettes en suivant les pointillés
3. Ecrire un souhait ou le nom de la personne à qui est destiné le cadeau
4. Poinçonner puis attacher les étiquettes à l'aide de rubans et les attacher aux cadeaux ou les coller directement sur les cadeaux



Etiquettes de Noël à découper



Etiquettes de Noël à découper

